



Bodenschutz beim Leitungsbau quer durch Deutschland aktuelle Projekte und Themen

DR. SASCHA MESZNER & DR. THIMO KLOTZBÜCHER

JENA-GEOS-INGENIEURBÜRO GMBH



Bereich Bodengeologie und Landnutzungsplanung

- 3 Bodenkundler
- 2 Ingenieur*Innen der Geotechnik
- 1 Ökologin
- 1 Quereinsteiger aus Bergbau

TO 2020

Aufgabenspektrum des Bereichs Boden

- Eingriffsgutachten
- Bodenkundliche Stellungnahmen z.B. Erosionsgutachten
- Bodenkartierung, Bodenschätzung
- Landwirtschaftliche Gutachterleistungen
- ...
- **Bodenschutz beim Bauvorhaben**
 - Erstellung von Bodenschutzkonzepten
 - Bodenkundlichen Baubegleitung
 - Bodenkundliche Beratungsleistungen



Gründe für aktuelle Entwicklungen

DIN 19639

MANTELV

DEUTSCHE NORM		September 2019
	DIN 19639	
ICS 13.080.01; 91.010.99		
Bodenschutz bei Planung und Durchführung von Bauvorhaben		
Soil protection during planning and execution of construction projects		
Protection des sols lors de la planification et de la mise en oeuvre des projets de construction		

Verwertung mineralischer Abfälle

Ersatzbau-
stoff-
verordnung

Novellierung
der Bundes-
bodenschutz-
und Altlasten-
verordnung

Anpassung
Deponie-
verordnung



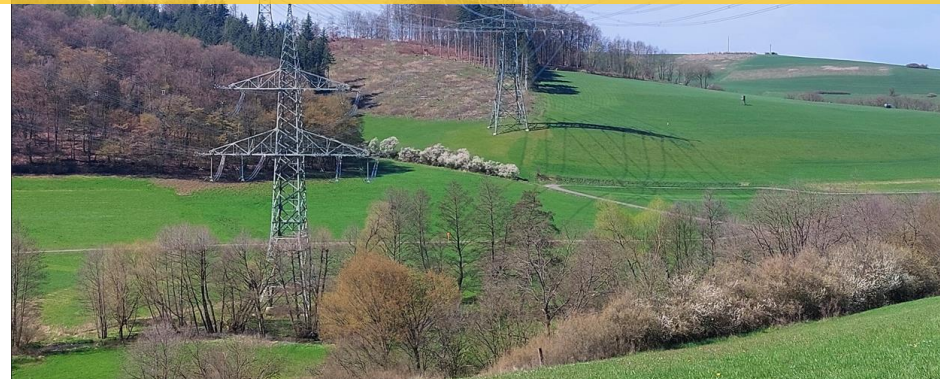
Gründe für aktuelle Entwicklungen



Gründe für aktuelle Entwicklungen



Umbau unserer Energienetze



Aktuelle Projekte und die der jüngeren Vergangenheit



Aktuelle Projekte und die der jüngeren Vergangenheit

Linienbaustellen

Wasser

- OFL 09c (Aschara), Behringen

Gas

- EUGAL, FGL88 (Güstrow), FGL201 (Taucha), FGL32 (Altenburger L.); Anschluss Erfurter K.

TENIII

- LWL entlang bestehender Leitungen

Strom

- Wahle-Mecklar, Kontek, SuedLink; SuedostLink, Ostbayernring, Juraleitung, Mecklar-HE/TH

Verkehr

- Verschiedene Umfahrungen

Aktuelle Projekte und die der jüngeren Vergangenheit

Linienbaustellen

Wasser

- OFL 09c (Aschara), Behringen

Gas

- EUGAL, FGL88 (Güstrow), FGL201 (Taucha), FGL32 (Altenburger L.); Anschluss Erfurter K.

TENPIII

- LWL entlang bestehender Leitungen

Strom

- Wahle-Mecklar, Kontek, SuedLink; SuedostLink, Ostbayernring, Juraleitung, Mecklar-HE/TH

WEA

Verkehr

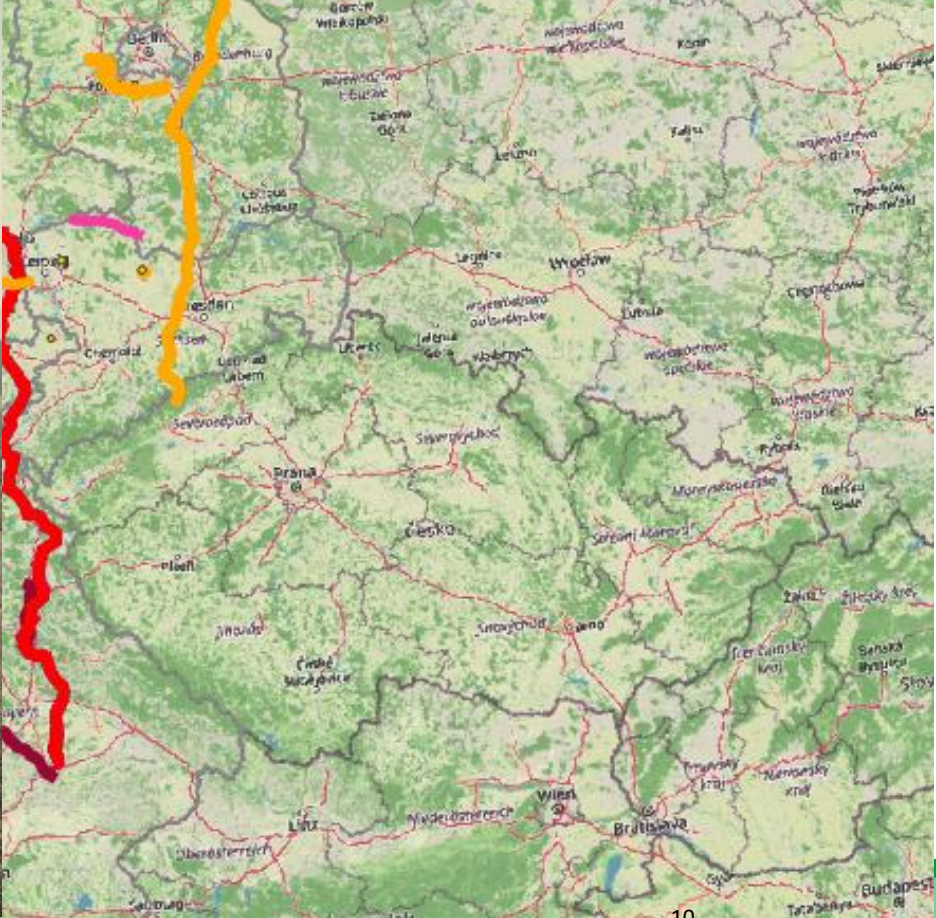
- Verschiedene Umfahrungen

Flächenbaustellen

- CATL (Arnstadt, 21 ha +)
- KDL (Arnstadt, 2 ha + 4 ha)
- A&E Maßnahmen für die A49
- GVS Reckrod
- GWG Schmalkalden

*abgeschlossen

Aktuelle Projekte und die der jüngeren Vergangenheit



12-2019

30.05.2025

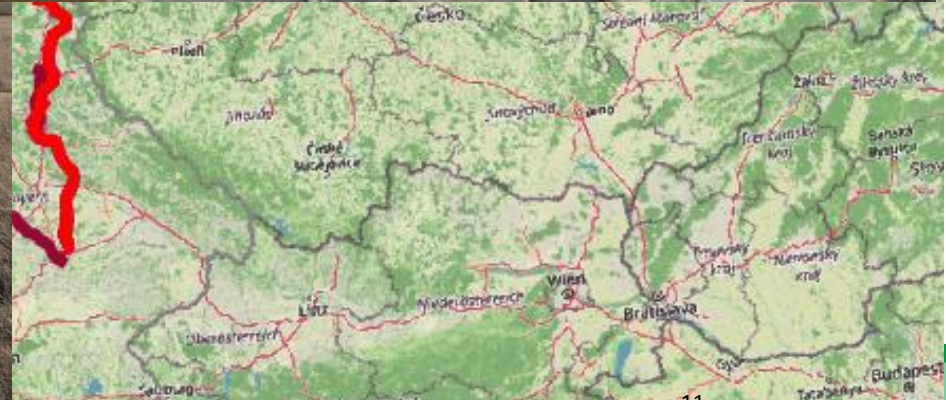
Aktuelle Projekte und die der jüngeren Vergangenheit



12-2022



12-2019



Aktuelle Projekte und die der jüngeren Vergangenheit



Bodenschutz bei Bauvorhaben - Kernaufgaben

Beratung bei Ausschreibungen, Einwendungsmanagement...

Bodenschutzkonzepte erarbeiten --> Bodenkundliche Baubegleitung
--> Rekultivierung --> Dokumentation

Ziel ist Bodenfunktions- und Qualitätserhaltung

Schutz vor

- Verdichtung (physikalische Beeinträchtigungen)
- Durchmischung
- Erosion
- Verunreinigung





7/1987 7/2019 2020 1985



Google Earth

1985

Bildaufnahmedatum: 7/3/2018 50°54'14.36" N 11°02'52.56" O Höhe 0 m sichthöhe 1.77 km



7/1987 7/2019 2020 1985



Google Earth

1985

Bildaufnahmedatum: 7/3/2018 50°54'14.36" N 11°02'52.56" O Höhe 0 m sichthöhe 1.77 km





Menü öffnen



- Home
- Zoom in (+)
- Zoom out (-)
- Map style
- 3D
- Info (i)

- Layers
- Layers
- Layers
- Layers
- Layers
- Layers
- Layers
- Layers
- Layers
- Layers
- Layers
- Layers
- Layers
- Layers
- Layers

KML/GPX Import

50 m WGS 84 (lat/lon) 49° 18' 19" N 12° 03' 39" E (49.30502, 12.06062)

© Daten: geoportal.bayern.de, Bayerische Vermessungsverwaltung

Hintergrundkarte: Digitales Orthophoto



Bodenverdichtung vermeiden

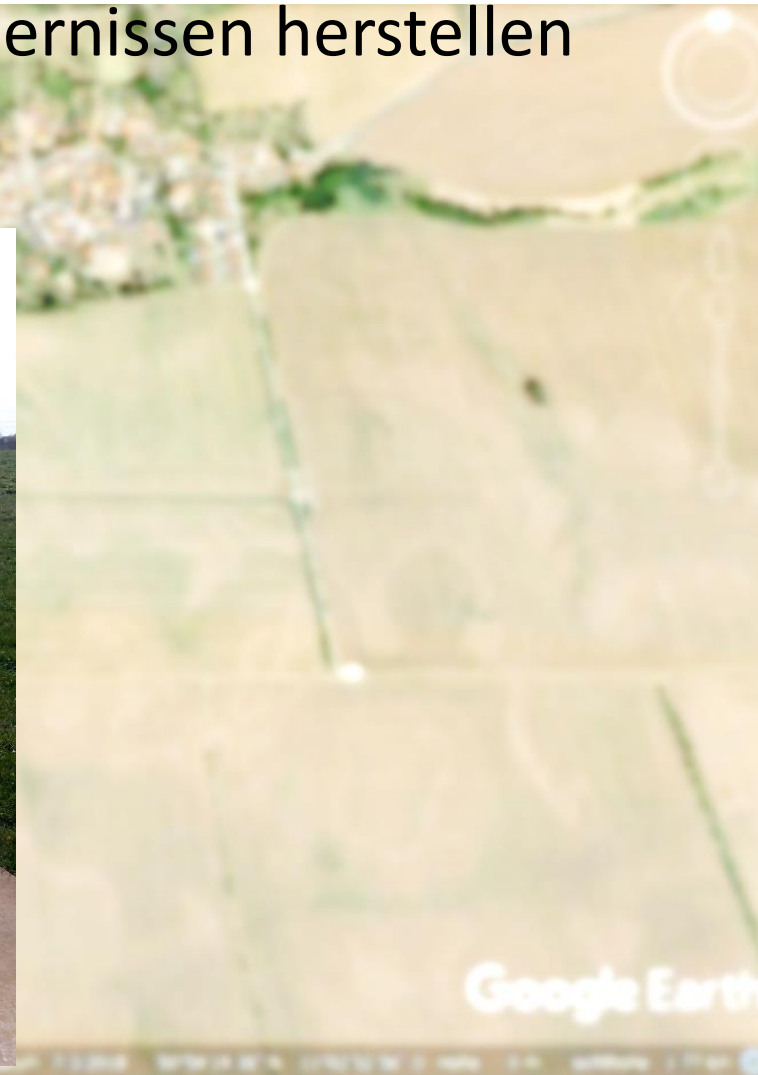
Baustraßen nach technischen Erfordernissen herstellen
Witterung/Bodenfeuchte beachten



Bodenverdichtung vermeiden

Baustraßen nach technischen Erfordernissen herstellen

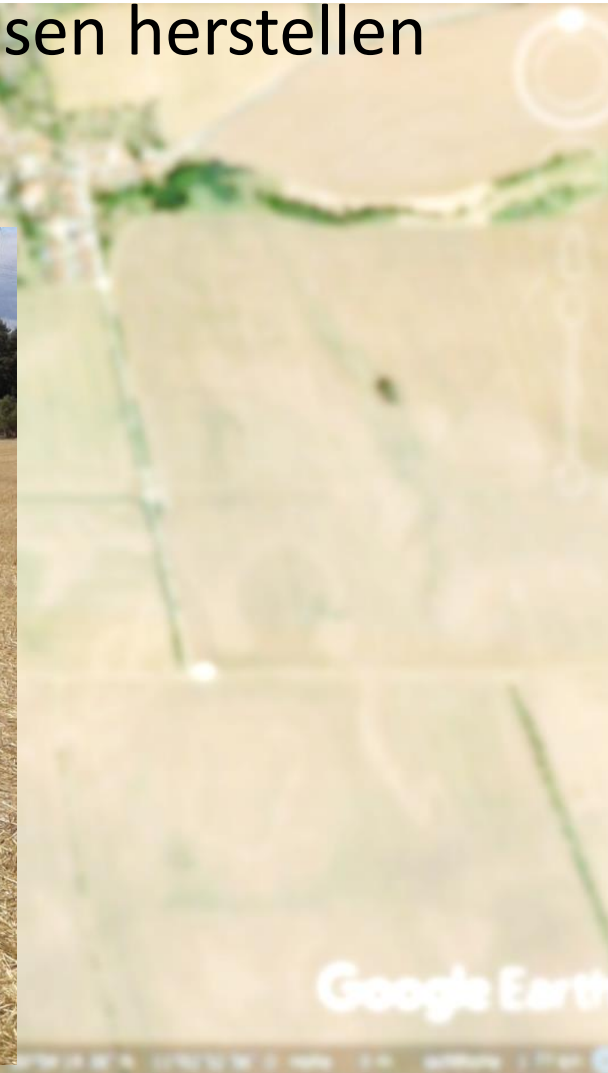
Witterung/Bodenfeuchte beachten



Bodenverdichtung vermeiden

Baustraßen nach technischen Erfordernissen herstellen

Witterung/Bodenfeuchte beachten



Bodenverdichtung vermeiden

Baustraßen nach technischen Erfordernissen herstellen

Witterung/Bodenfeuchte beachten



Google Earth

Bodenverdichtung vermeiden

Baustraßen nach technischen Erfordernissen herstellen

Witterung/Bodenfeuchte beachten



Bodenschutz bei Bauvorhaben - Kernaufgaben

Beratung bei Ausschreibungen, Einwendungsmanagement...

Bodenschutzkonzepte erarbeiten --> Bodenkundliche Baubegleitung
--> Rekultivierung --> Dokumentation

Ziel ist Bodenfunktions- und Qualitätserhaltung

Schutz vor

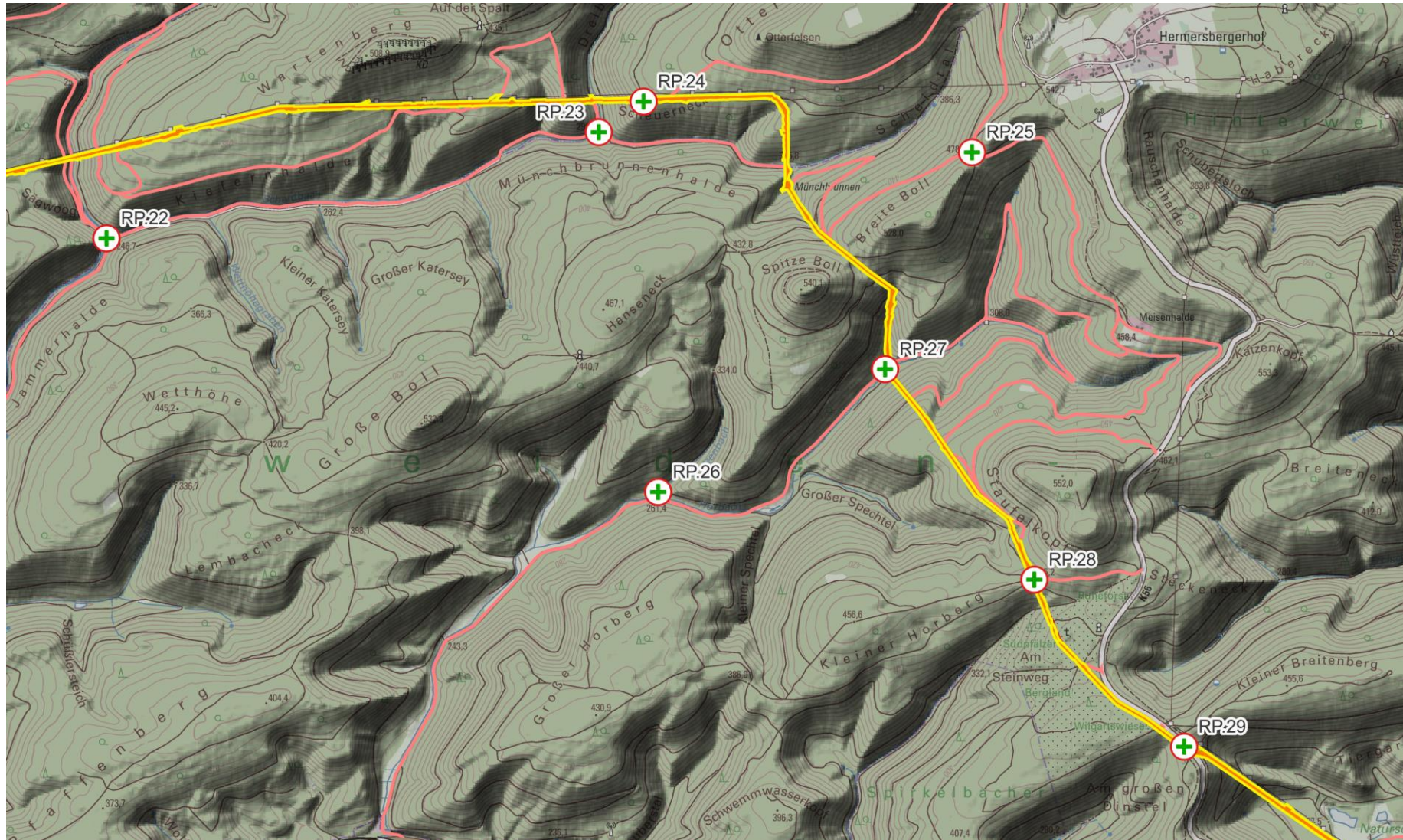
- Verdichtung (physikalische Beeinträchtigungen)
- Durchmischung
- Erosion
- Verunreinigung



Pfälzerwald



Pfälzerwald





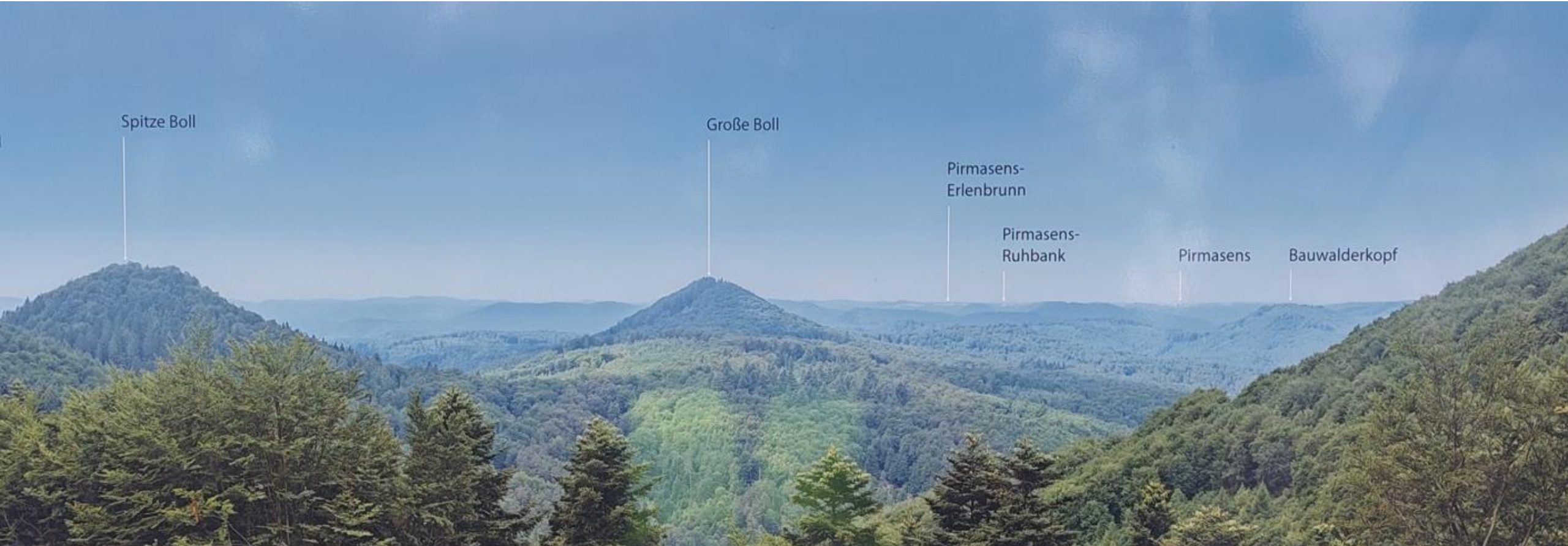








-
-
-
-
-
-
-
-
-
-



Team Bodengeologie und Landnutzungsplanung



Thimo Klotzbücher



Charlotte Rauschenbach



Christoph Scheibert



Helene Hennig



Sascha Meszner



Julius Pätzold



Carsten Zeiss



Vielen Dank für Ihre Aufmerksamkeit!

meszner@jena-geos.de