



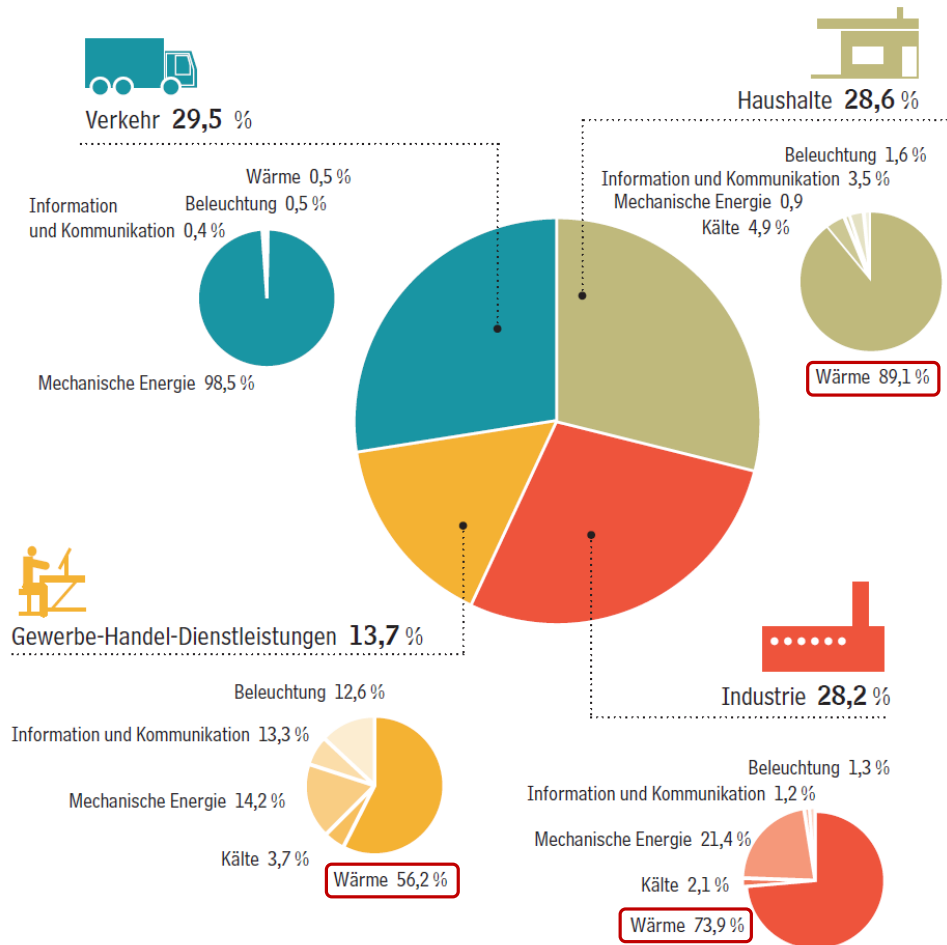
Fluss- & Seethermie – Rechtliche Herausforderungen

JULIA HOPF

JENA-GEOS-INGENIEURBÜRO GMBH

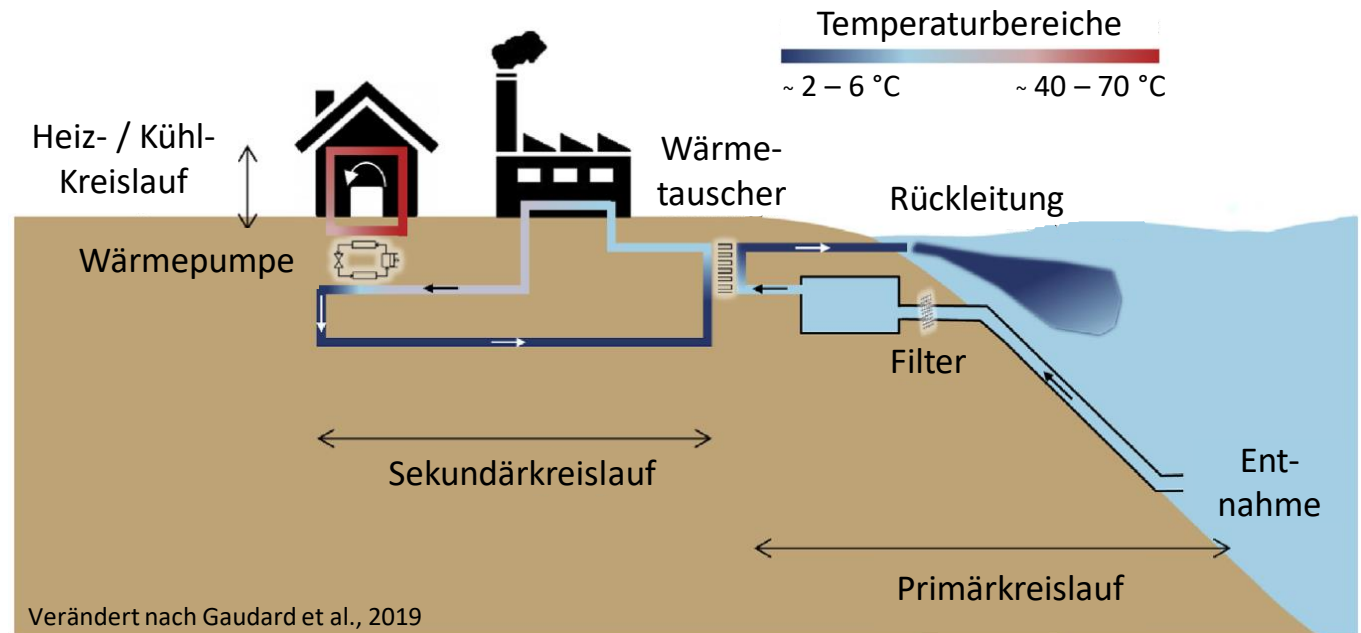
Wärme aus Oberflächengewässern!

Endenergieverbrauch in Deutschland 2022

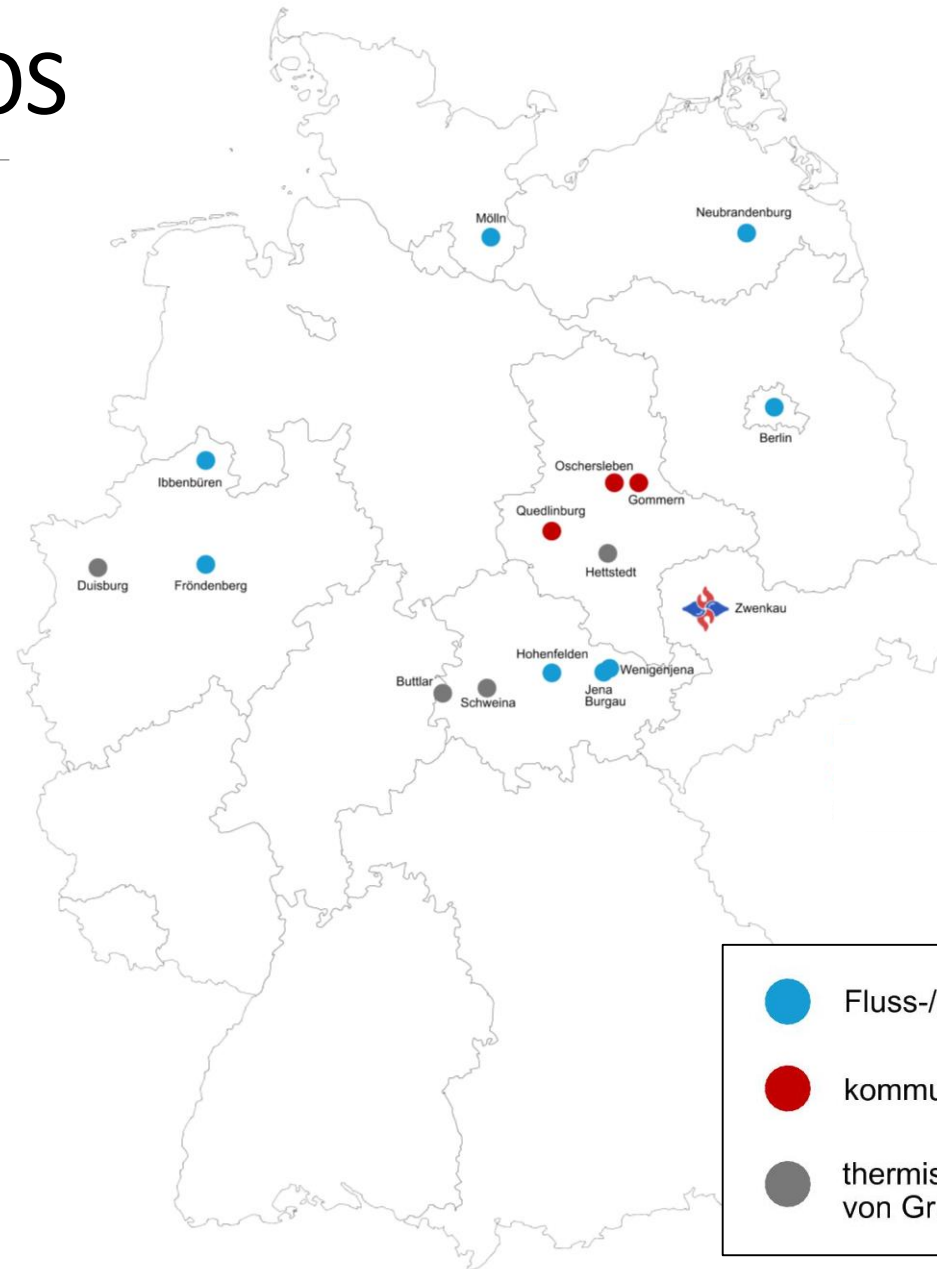


Arbeitsgemeinschaft Energiebilanzen, 2024

$$\dot{Q} = \rho \cdot c_p \cdot \dot{V} \cdot \Delta T$$



Projekte der JENA-GEOS



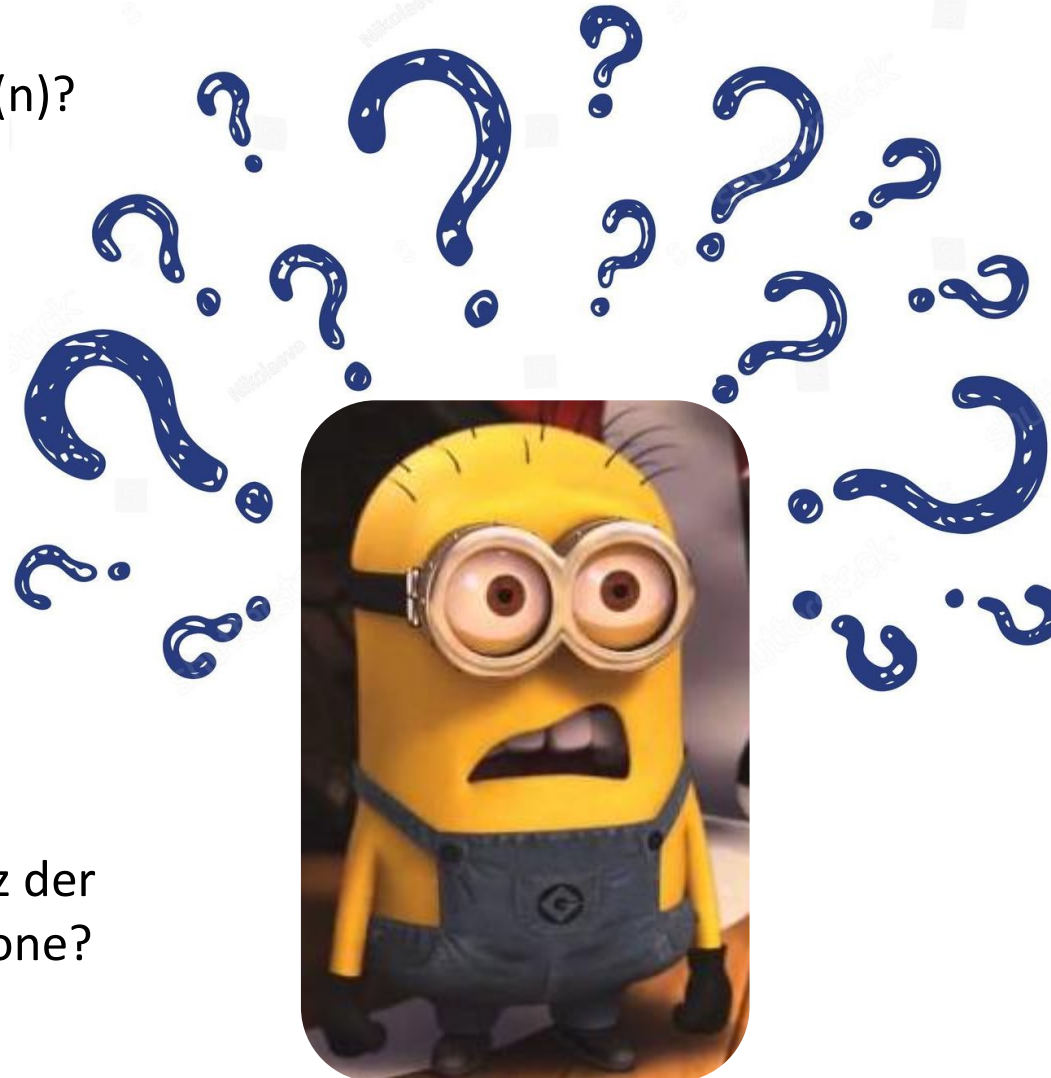
Wärme aus Oberflächengewässern?

Rechtsgrundlage(n)?

Schutz der
Lebewesen im/
am Wasser?

Temperaturgrenze(n)?

Schutz der
Uferzone?



Zuständigkeit?

Ablauf
Antragsverfahren?

UVP-Pflicht?



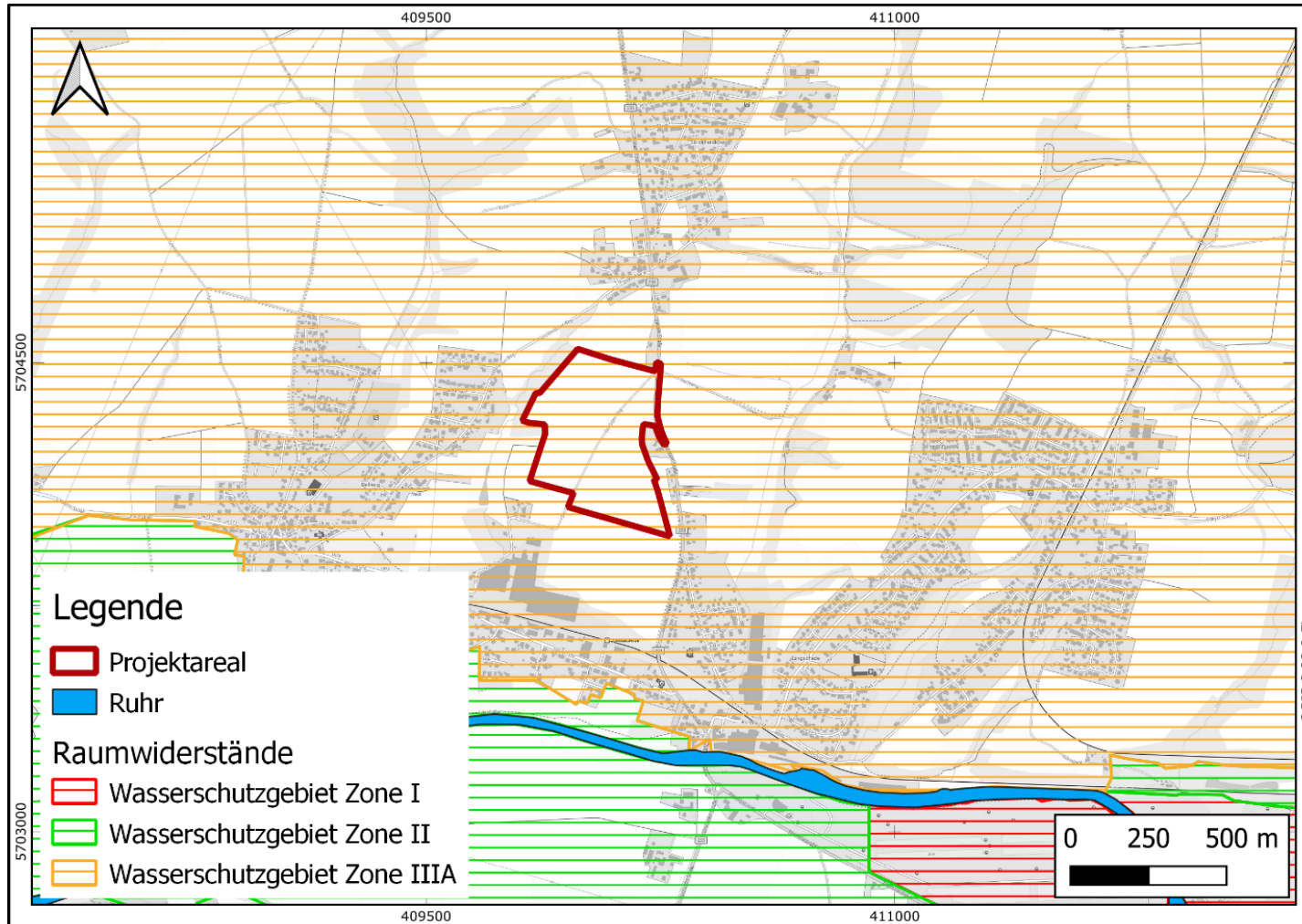
Genehmigungsfähigkeit - Grundlegendes

- Wärmepumpenanlage mit Entnahme und Wiedereinleitung von Wasser aus Oberflächengewässer = **Benutzung nach § 9 WHG**
→ bedarf Erlaubnis oder Bewilligung nach § 8 WHG
- Zuständigkeit: i.d.R. Untere Wasserbehörde
- Temperaturgrenze(n): LAWA-Empfehlungen für ökologisch vertretbare Nutzung von Oberflächengewässern für Kühl- & Heizzwecke
- Schutzgebietsverordnungen sind ggf. zu beachten (Landschafts-
schutz-, FFH-, Wasserschutz-, Überschwemmungsgebiete,
Biotope usw.)



Herausforderung Trinkwasserschutzgebiet

Besonderheit: Trinkwassergewinnung aus Flusswasser

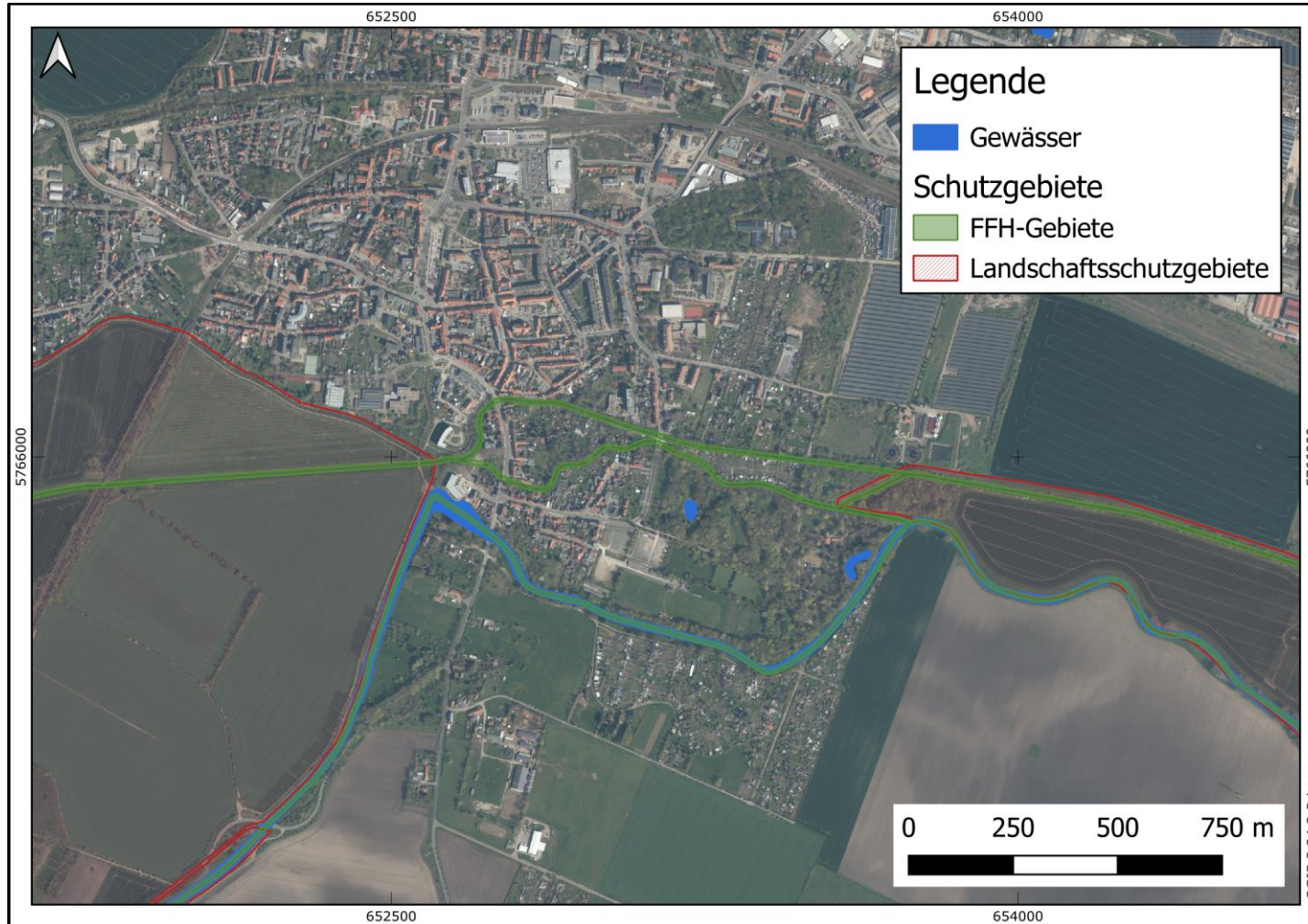


→ Beteiligung des Wasserwerks-Betreibers vorgeschrieben



Herausforderung Naturschutzgebiet

Grundsatz: Handlungen, die dem Schutzzweck zuwiderlaufen sind untersagt.



Ausnahmen von Verboten möglich bei

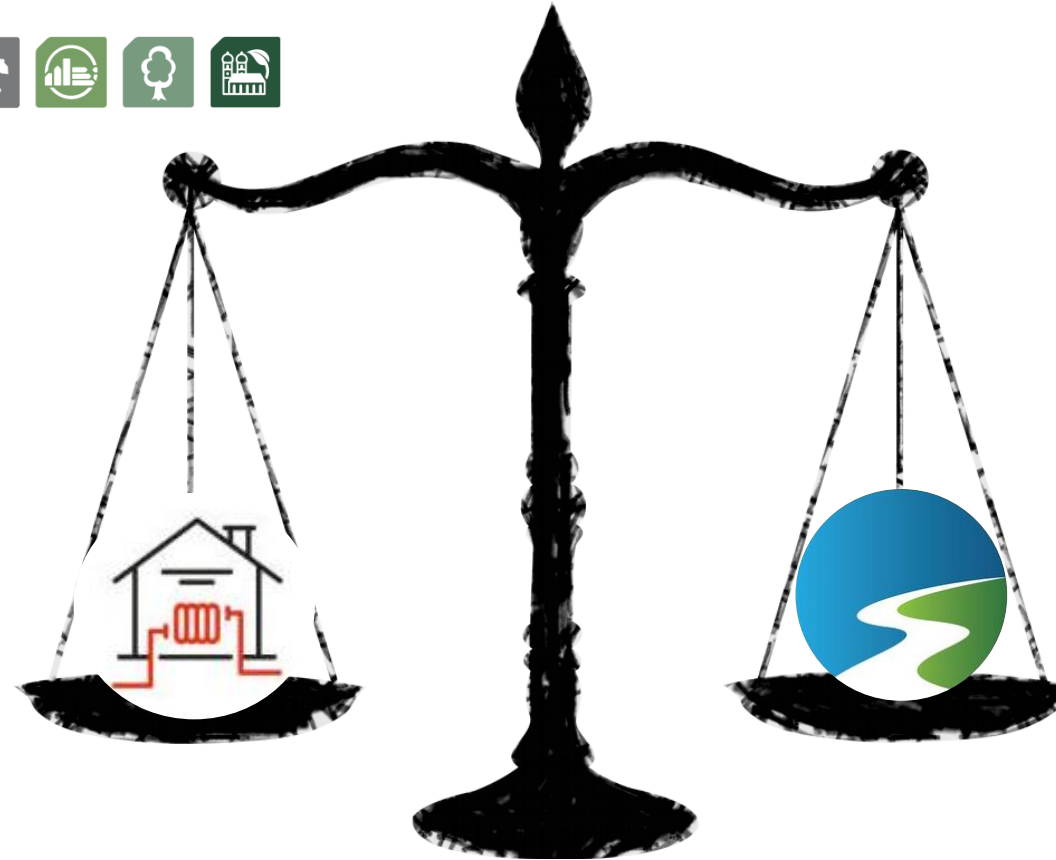
- Zwingenden Gründen des überwiegenden öffentlichen Interesses
- bzw. überwiegenden Gründen des Wohls der Allgemeinheit



(Rechtliche) Herausforderungen

- Keine spezielle gesetzliche Regelung
→ kein einheitliches / etabliertes Genehmigungsverfahren
- Schutzgebietsverordnungen
- Studienlage, v.a. bzgl. Auswirkungen Temperaturverringerung ausbaufähig
- Geringe „Risikobereitschaft“ bei Behörden / Investor*innen





Fluss- & Seethermie – Rechtliche Herausforderungen

EIN VORTRAG VON JULIA HOPF