



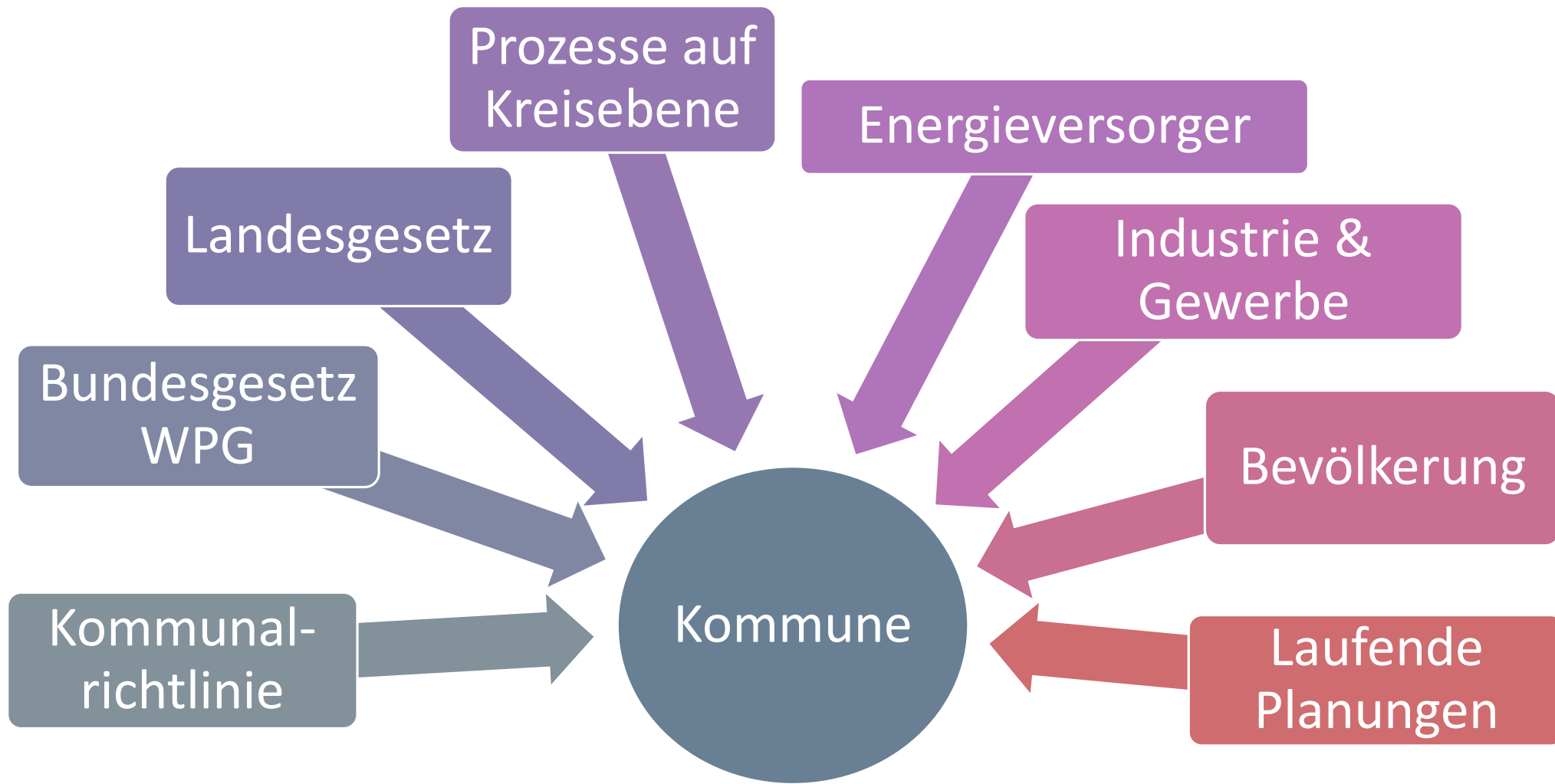
# Kommunale Wärmeplanung – Land und Stadt verbinden

---

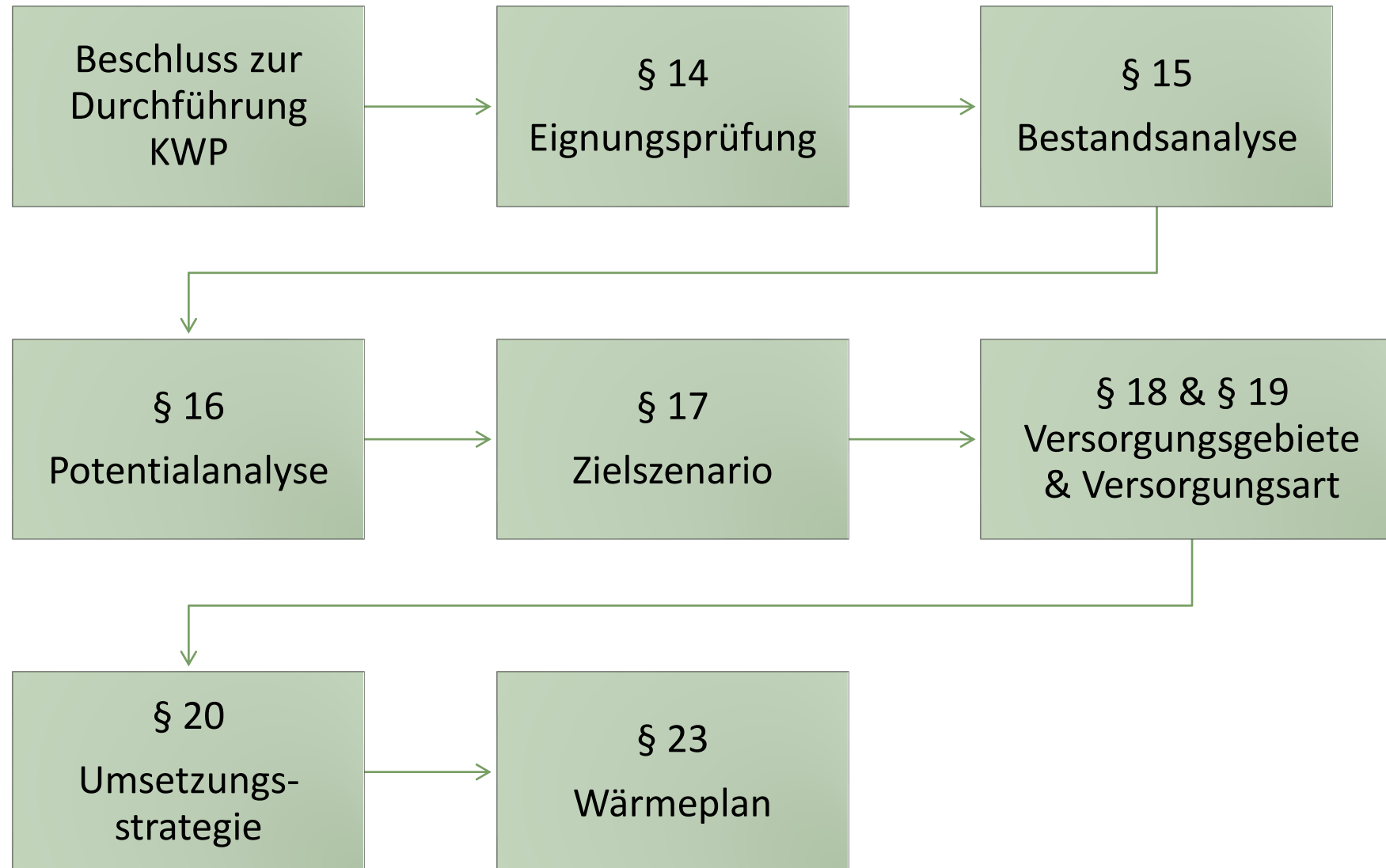
CHRISTIANE BÜTTNER

JENA-GEOS-INGENIEURBÜRO GMBH

# Hintergründe



# Wärmeplanung – Ablauf & Inhalt



## Prio 1

- Eigene Daten der Kommune (u.a. Bauleitpläne)
- Daten seitens Landes- / Bundesbehörden (Statistikamt, Geologischer Dienst)
- Gebäuderegister / Grundbuch / Liegenschaftskataster
- Öffentliche Datenbanken / Netzwerke der Kommune

## Prio 2

- Auskunftspflichtige Stellen (KWPG § 11)
  - Energieversorger / Netzbetreiber / Messstellenbetreiber
  - Bezirksschornsteinfeger

## Prio 3

- optional zu Beteiligende laut KWP § 7 Abs. 3 sind
  - Einzelanlagenbetreiber (bestehend / pot.)
  - Produzenten gasförmiger Energieträger
  - Großverbraucher Wärme / Gas; Großverbraucher Gas
  - Angrenzende Gemeinden / Netzbetreiber / EVU
  - Öff./private Immobilienwirts., Handwerkskammern; Träger Daseinsvorsorge



# Begrifflichkeit – EE im Wärmeplanungsgesetz

## Potentiale zur Wärmeerzeugung aus EE

Geothermie

Solarthermie

Wasserstoff

Flussthermie

Umweltwärme  
(Wärmepumpe)

Biomasse

EE-Strom (Wind,  
Solar, ...)

Grubengas

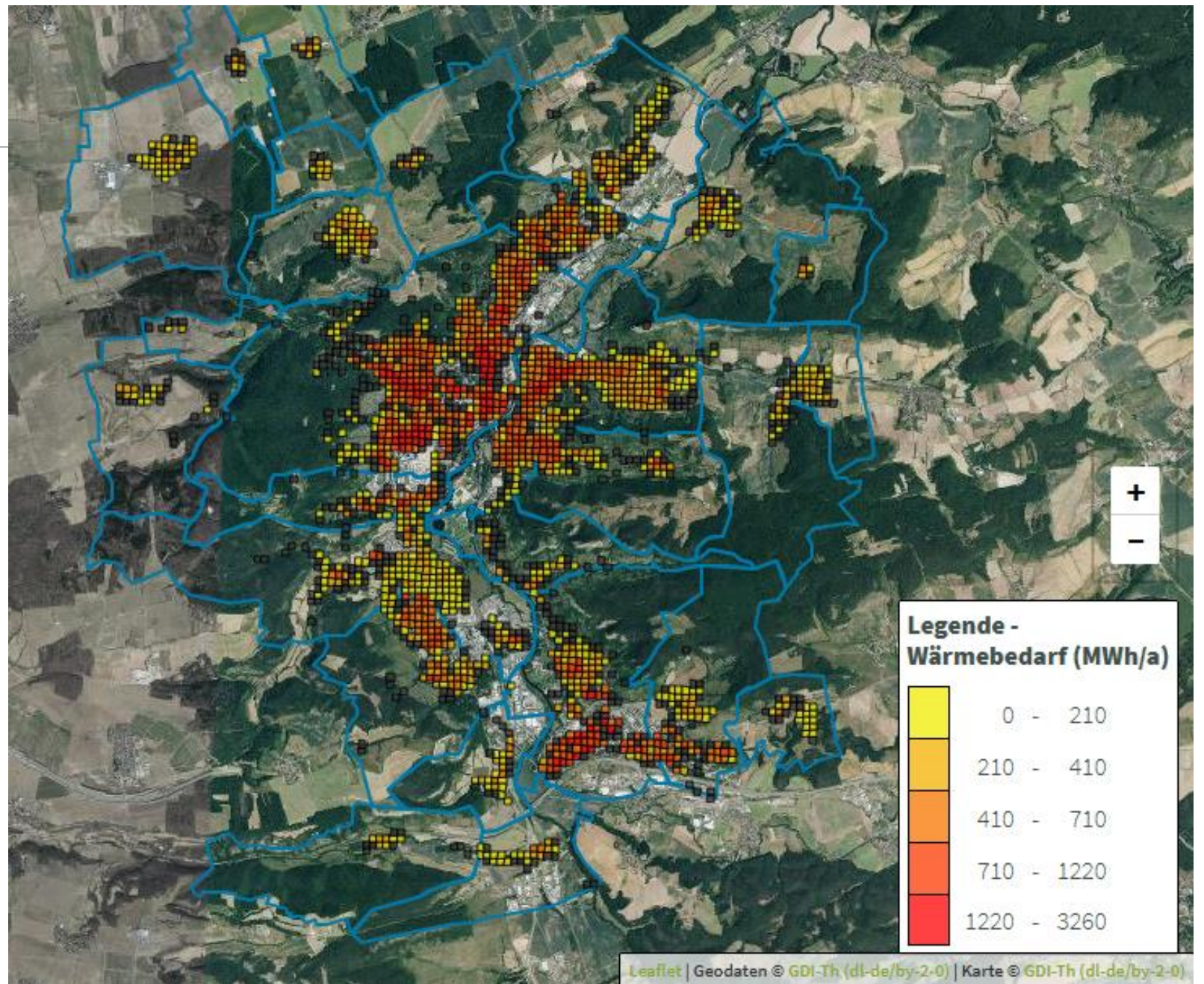
Abwasser

Grünes  
Methan

Wärme aus EE mit  
Herkunftsnachweis



# Stadt (Jena)



# Begrifflichkeit – EE im Wärmeplanungsgesetz

## Potentiale zur Wärmeerzeugung aus EE

Geothermie

Solarthermie

Grüne Gase  
(H<sub>2</sub>, Methan)

Flussthermie

Umweltwärme  
(Wärmepumpe)

Biomasse

Power-to-Heat  
(EE-Strom)

Grubengas

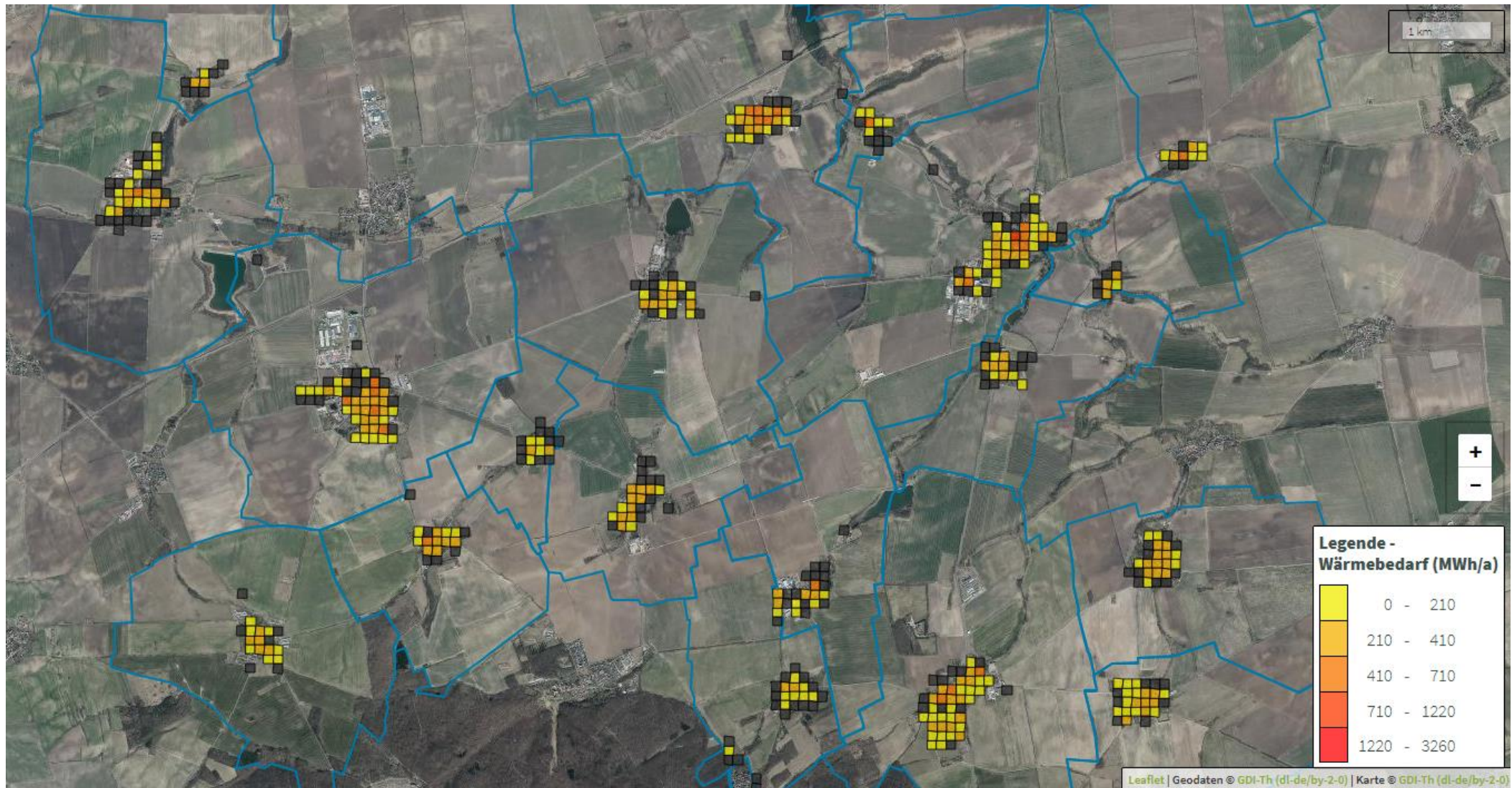
Abwasser

Grünes  
Methan

Wärme aus EE mit  
Herkunftsnachweis

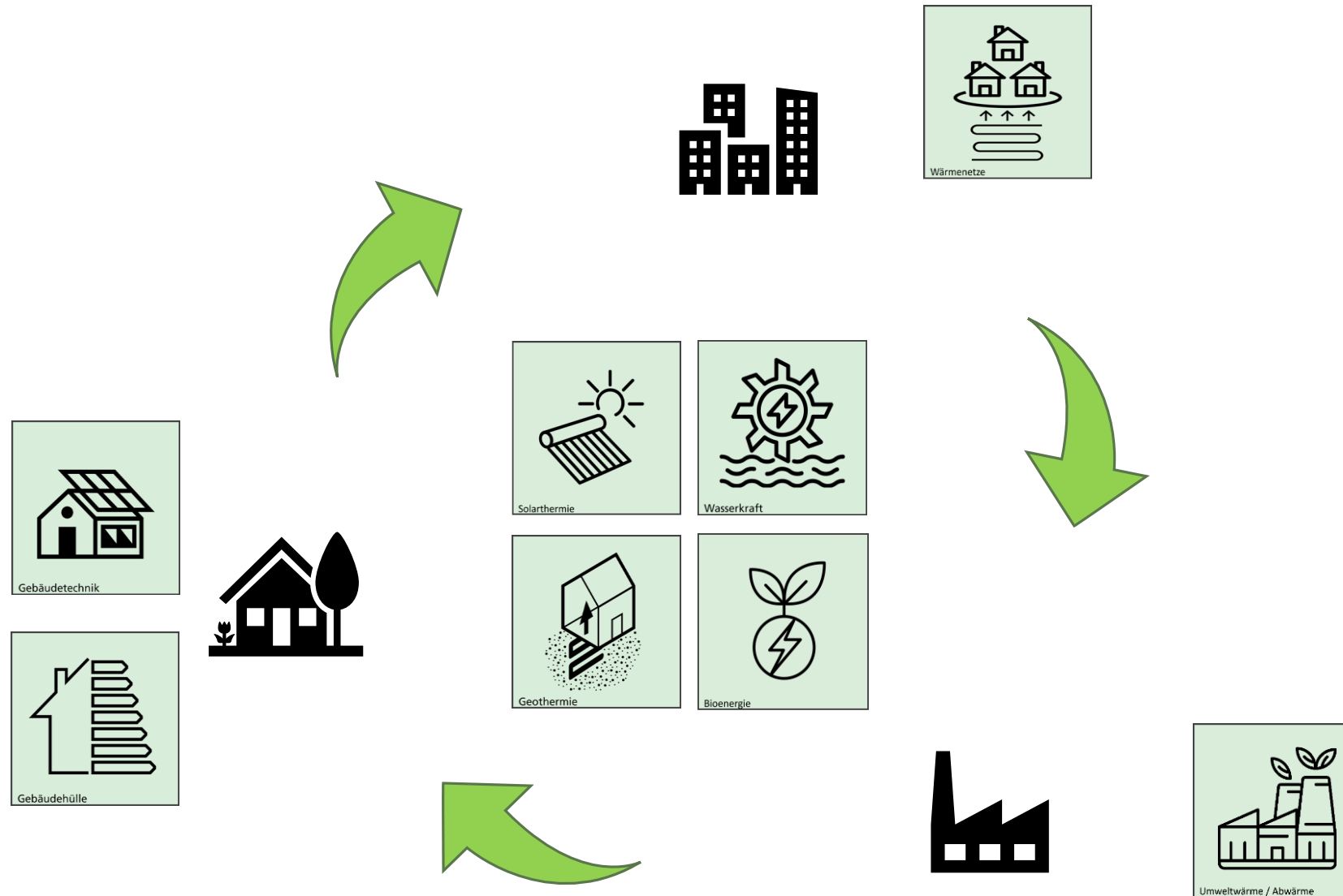


# Ländlicher Raum (Landgemeinde Am Ettersberg)

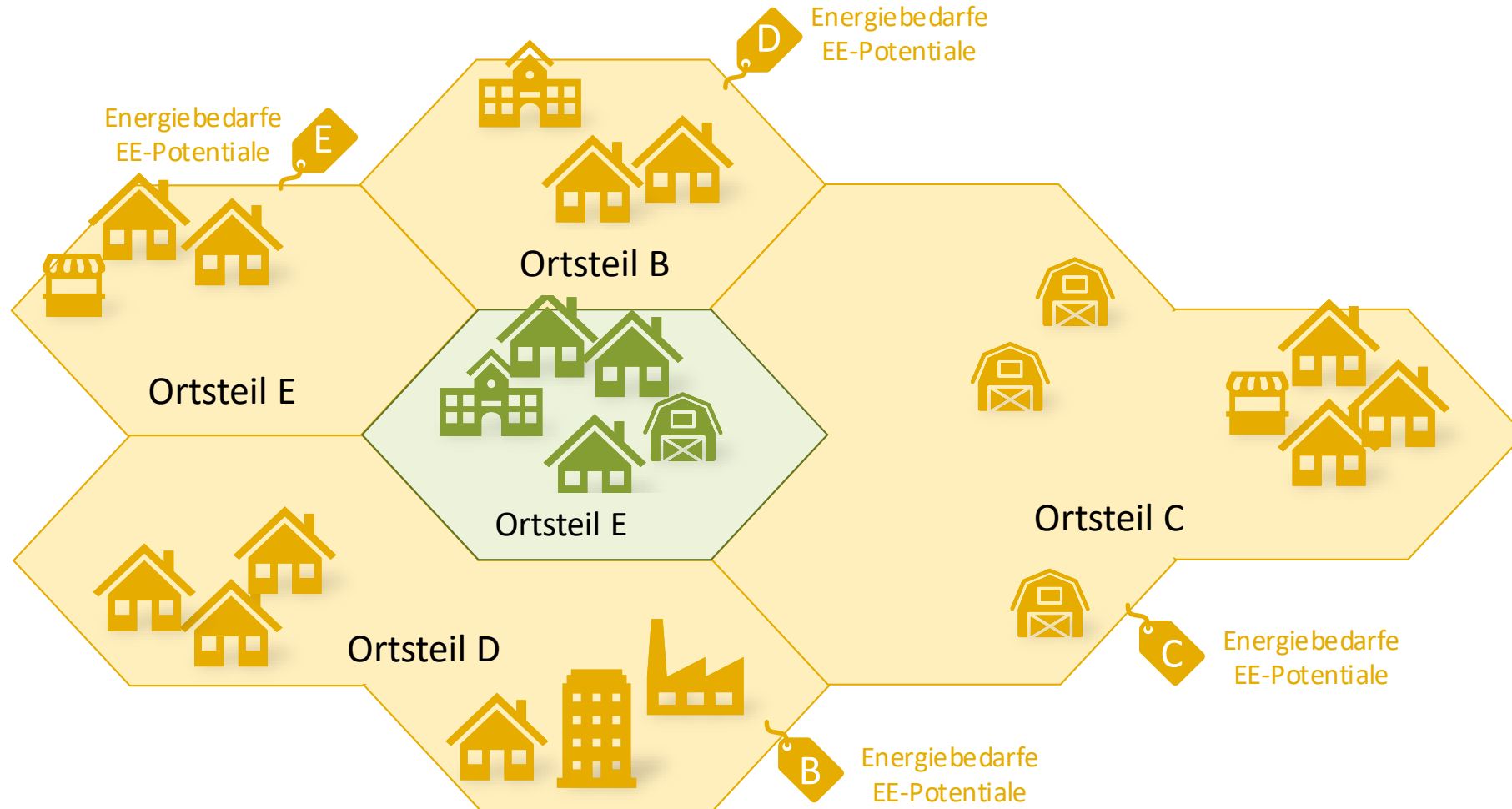




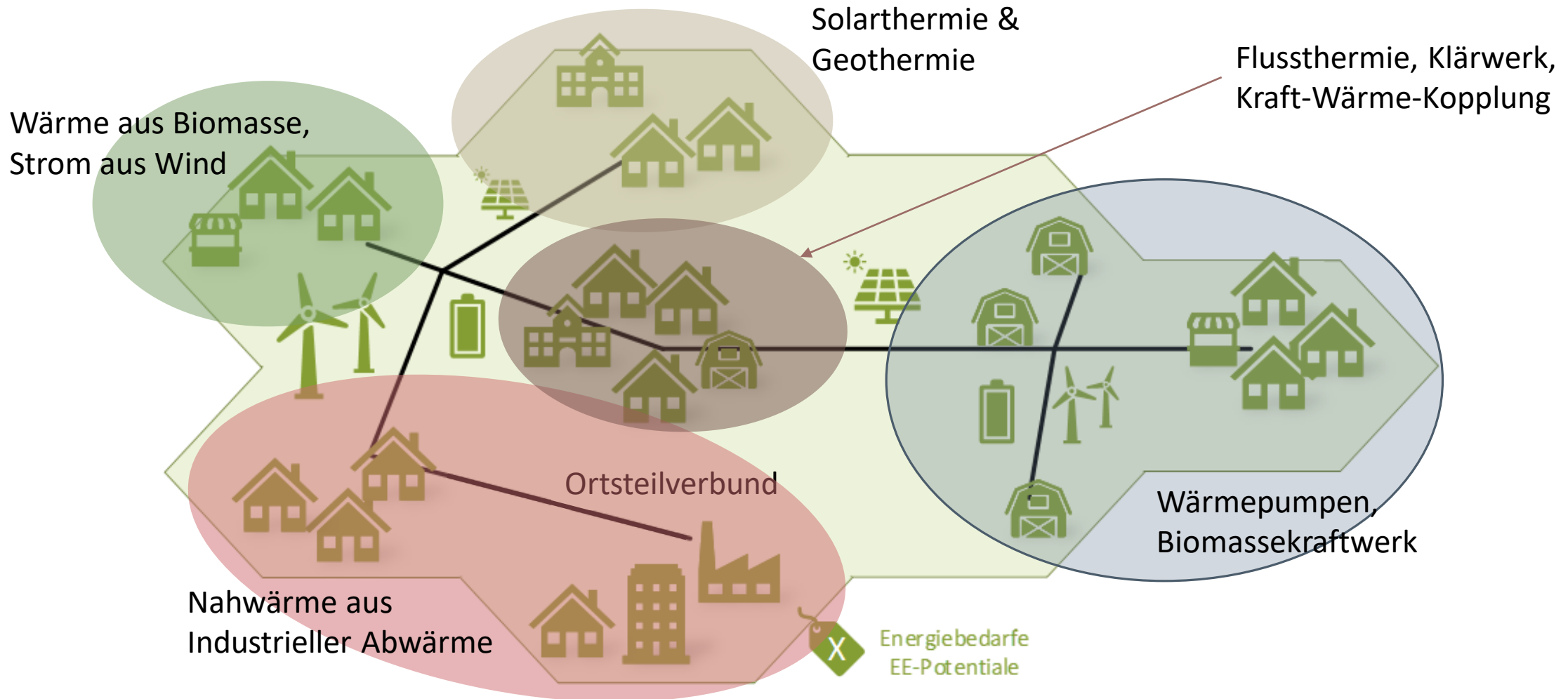
# Zusammenspiel – Ressourcen nutzen



# Wärmeplan – Synergien?



# Wärmeplan – Synergien!



# Fazit

---

## Chancen

- Informationen strukturieren – Wissen aufdecken
- Potentiale entdecken – lokale Schätze heben
- Gespräche anregen – Akteure verbinden
- Zukunft gemeinsam gestalten



Stadt / Gemeinde	Land(schaft)	Fluss	Akteur:in	Wärmelösung	Punkte
Saalestadt Jena	Sonnige Hänge	Saale	SW Jena-Pößneck	So vielfältig	

